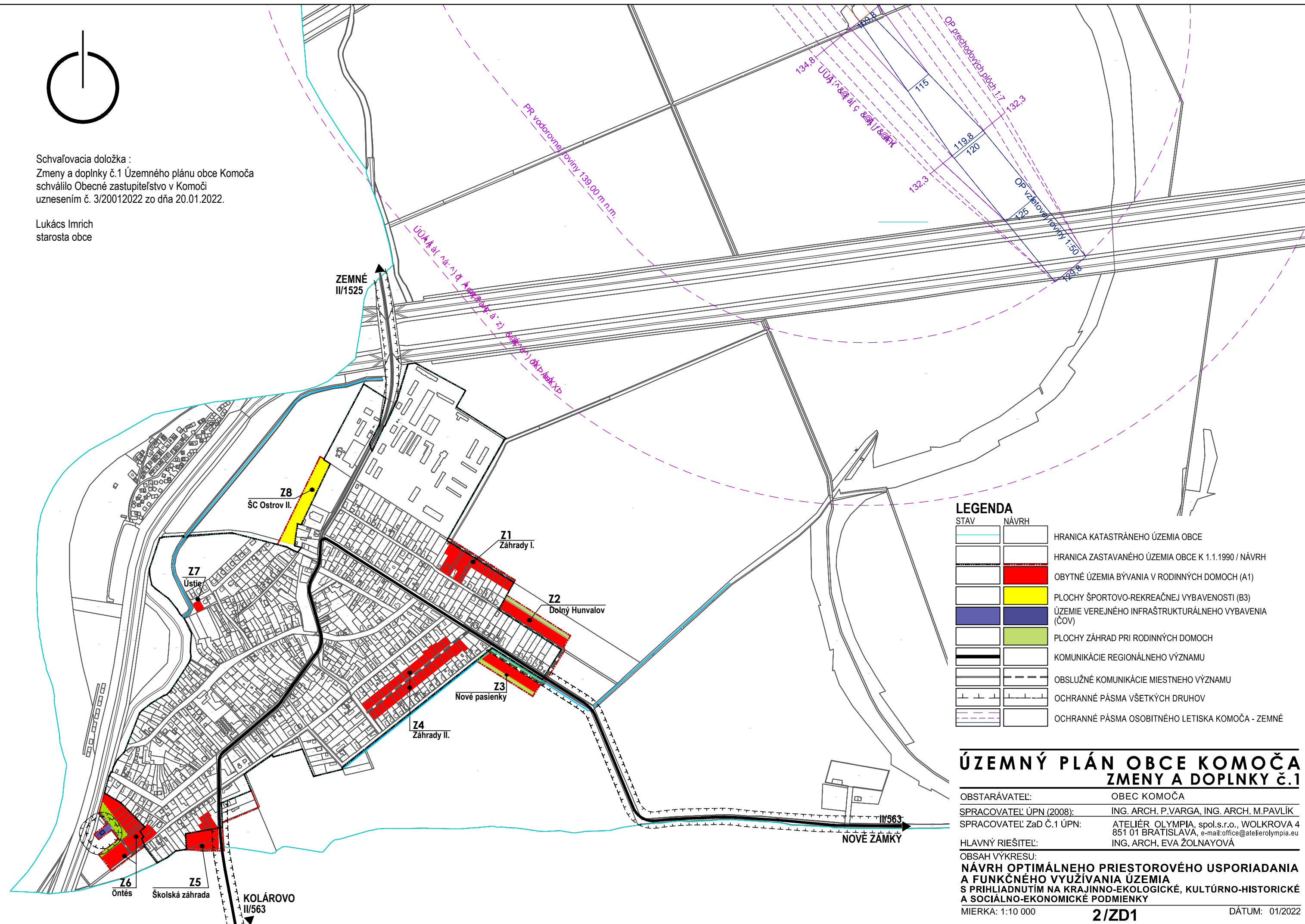


Schvaľovacia doložka :
Zmeny a doplnky č.1 Územného plánu obce Komoča
schválilo Obecné zastupiteľstvo v Komoči
uznesením č. 3/20012022 zo dňa 20.01.2022.

Lukács Imrich
starosta obce



LEGENDA

STAV	NÁVRH	
		HRANICA KATASTRÁNEHO ÚZEMIA OBCE
		HRANICA ZASTAVANÉHO ÚZEMIA OBCE K 1.1.1990 / NÁVRH
		OBYTNÉ ÚZEMIA BÝVANIA V RODINNÝCH DOMOCH (A1)
		PLOCHY ŠPORTOVO-REKREAČNEJ VYBAVENOSTI (B3)
		ÚZEMIE VEREJNÉHO INFRAŠTRUKTURÁLNEHO VYBAVENIA (ČOV)
		PLOCHY ZÁHRAD PRI RODINNÝCH DOMOCH
		KOMUNIKÁCIE REGIONÁLNEHO VÝZNAMU
		OBSLUŽNÉ KOMUNIKÁCIE MIESTNEHO VÝZNAMU
		OCHRANNÉ PÁSMA VŠETKÝCH DRUHOV
		OCHRANNÉ PÁSMA OSOBITNÉHO LETISKA KOMOČA - ZEMNÉ

**ÚZEMNÝ PLÁN OBCE KOMOČA
ZMENY A DOPLNKY Č.1**

OBSTARÁVATEL: OBEC KOMOČA
SPRACOVATEĽ ÚPN (2008): ING. ARCH. P.VARGA, ING. ARCH. M.PAVLÍK
SPRACOVATEĽ ZaD Č.1 ÚPN: ATELIER OLYMPIA, spol.s.r.o., WOLKROVA 4
851 01 BRATISLAVA, e-mail:office@atelierolympia.eu
ING. ARCH. EVA ŽOLNAYOVÁ

HLAVNÝ RIEŠITEĽ:
OBSAH VÝKRESU:
**NÁVRH OPTIMÁLNEHO PRIESTOROVÉHO USPORIADANIA
A FUNKČNÉHO VYUŽÍVANIA ÚZEMIA
S PRIHLIADNUTÍM NA KRAJINNO-EKOLOGICKÉ, KULTÚRNO-HISTORICKÉ
A SOCIÁLNO-EKONOMICKÉ PODMIENKY**

MIERKA: 1:10 000 **2/ZD1** DÁTUM: 01/2022